



Optymalna kompaktowość

- Szerokość 81 cm do pracy w najbardziej zatłoczonych miejscach
- Wysokość pozwalająca na przejazd przez standardowe drzwi

Wyjątkowa wydajność:

- Udźwig do 230 kg
- Możliwość jazdy na pełnej wysokości
- Platforma rozkładana z jednej strony
- Długi czas pracy

Solidny, niezawodny, łatwy w użyciu



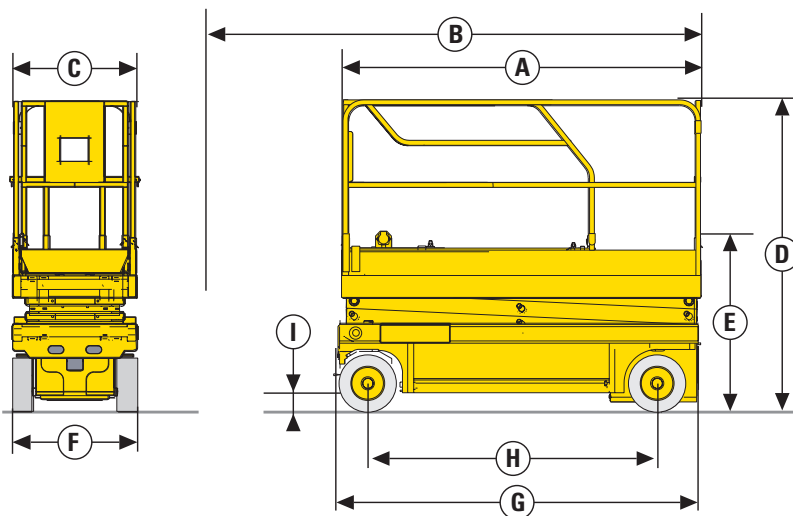
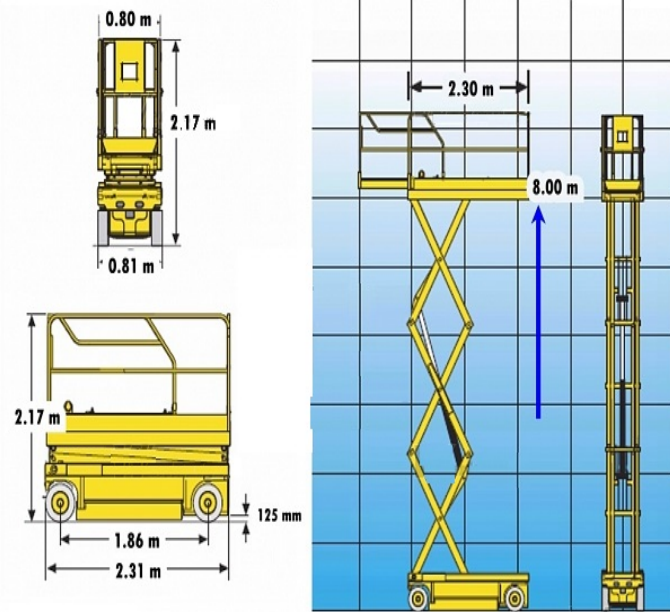


DANE TECHNICZNE

COMPACT 10N

Wysokość robocza	10 m
Wysokość platformy	8 m
Możliwa jazda na maksymalnej wysokości aż do	8 m
Maksymalny udźwig - wewnątrz	230 kg
Maksymalny udźwig - poza	N/A
A Długość platformy	2.31 m
B Długość platformy - po rozłożeniu	3.23 m
Długość wydlużeń	0.92 m
C Szerokość platformy	0.81 m
E Wysokość w stanie spoczynku	1.32 m
D Wysokość transportowa (z barierkami)	2.18 m
F Szerokość	0.81 m
G Długość	2.49 m
H Rozstaw	1.86 m
I Prześwit - z uniesionymi podporami	13 cm
Prześwit - z opuszczonymi podporami	2.5 cm
Prędkość jazdy	1 - 3.2 km/h
Maksymalny kąt nachylenia	23 %
Dopuszczalny kąt przechyłu	2 °
Wysokość maksymalna w trakcie jazdy	36 s / 42 s
Zewnętrzny promień skrętu	2.38 m
Ogumienie białe	15x5
Akumulatory	24 V - 225 Ah (C20)
Pojemność zbiornika oleju hydraulicznego	27 l
Ciężar całkowity	2 190 kg

Haulotte Compact 10 N



STANDARDOWE WYPOSAŻENIE

- Czujniki przechyłu (Pothole)
- Wskaźnik poziomu naładowania akumulatorów
- Sterowanie hydrauliczne za pomocą zaworów proporcjonalnych
- Składane barierki (Compact 10N)
- Ławka w konserwacji: wysuwana szuflada z komponentami
- Ładowanie akumulatora z automatycznym wyłącznikiem
- Ogumienie białe wzmocnione
- Uruchamianie bez dodatkowych zabezpieczeń
- Wskaźnik przechyłu
- Wskaźnik przeciążenia w koszu
- Ręczny system awaryjnego opuszczania
- Otwory w podwoziu pod wózek widłowy
- Uchwyty holownicze
- Klakson
- Licznik godzin

OPCJE / AKCESORIA

- Światło ostrzegawcze
- Sygnał dźwiękowy w trakcie jazdy
- Dodatkowa lampa punktowa
- Gniazdko elektryczne w koszu
- Biopaliwo hydrauliczne
- Składane barierki (C8)
- Zestaw do centralnego wlewu do akumulatorów

